



Olivier Masmonteil

le château
de la
trémolière



**13^e édition
des expos
d'été**

**entre juin –
septembre
2023**



**13^e ÉDITION DES EXPOS
D'ÉTÉ DU CHÂTEAU
DE LA TRÉMOLIÈRE**

**OLIVIER MASMONTEIL.
juin - septembre 2023**

**TOUTE LA SAISON
Visites privées et
réceptions de groupe**

**ouvert Tous les jours
sauf le lundi matin**

**ANGLARDS-DE-SALERS
CANTAL-AUVERGNE
FRANCE**

**juin-août 10h30-12h30
14h00-19h00
Sept. 14h00-18h00**

COMMUNIQUÉ

**Pour sa 13^{ème} édition du cycle des « Expos d'été »,
le château de la Trémolière accueillera cet été une
exposition monographique d'Olivier Masmonteil.**

Peintre iconophile, Olivier Masmonteil se mesure au travers de chaque série à l'histoire de l'art. Sa peinture est construite en référence à un possible réel sans en être une illustration, bien architecturée elle puise à de multiples sources, ne se refusant ni un détail réaliste, ni un pan d'abstraction elle joue de subtiles transparences, de luminosités légèrement évanescentes autant que d'accents chromatiques discrets, dont la teneur agit tel un aiguillon. Pour son exposition monographique, il travaille actuellement sur un projet autour des tapisseries du Château et du Verger de Déduit.



**@chateaudelatremoliere
#chateaudelatremoliere
#exposdete #oliviermasmonteil**



**Olivier Masmonteil ou l'insoutenable
nécessité de peinture**

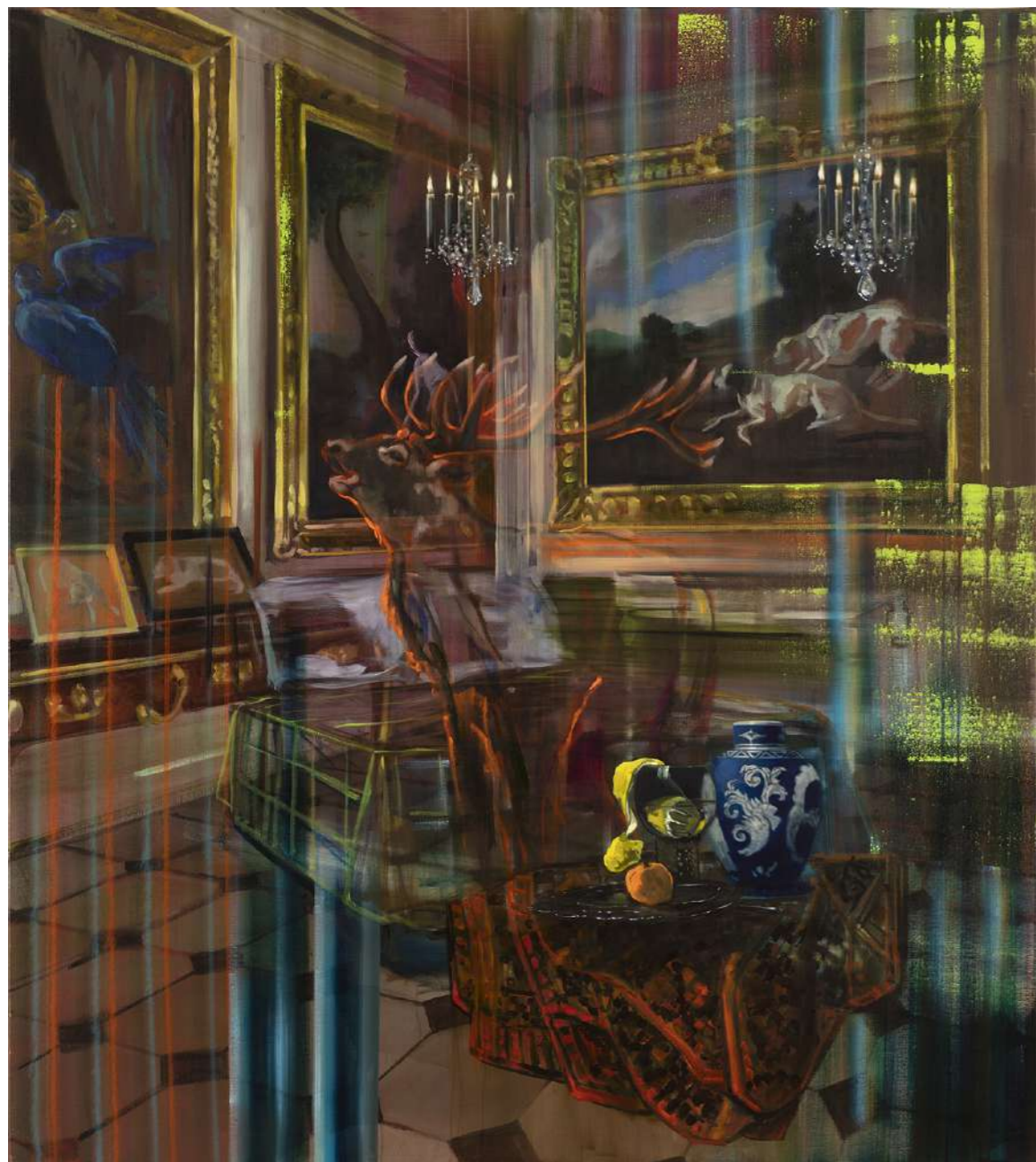
Le luxe de la peinture est de prendre son temps et celui du peintre de lui donner le sien. Pour cette raison, peu nombreux sont ceux qui savent et qui veulent s'y adonner. D'autant que ce n'est pas parce que l'on s'y consacre qu'on l'emporte assurément. La peinture est un exercice exigeant qui réclame de la part de celui qui le pratique abnégation et foi, doutes et certitudes, enthousiasme et retenue. A une époque particulièrement sensible à toutes les tentations, impatiente d'innovations et avide d'immédiateté, le choix de la peinture peut passer pour courageux. Il n'en est rien. Il est tout simplement naturel. S'agit-il même d'un choix ? Rien n'est moins sûr. La peinture à cela de singulier qu'elle s'impose à l'artiste comme une nécessité. Elle requiert discipline, réflexion et soin en échange de quoi elle donne de l'espace et du temps. Pour tout dire un trésor.

Olivier Masmonteil a fait ce choix, il dit volontiers qu'il n'en est encore qu'à son apprentissage. Que les années écoulées l'ont été jusque là à passer l'une après l'autre toutes les étapes qui fondent la spécificité quasi artisanale de cette pratique. Qu'il faut absolument éprouver celles-ci pour exercer celle-là dans sa plénitude. Masmonteil sais-il seulement qu'il en ira ainsi jusqu'au bout du chemin ? Que le temps et l'espace de la peinture procède d'une permanente métamorphose, à la façon dont la pensée relève d'une incessante remise en question ? A regarder ses tableaux - mieux : à les contempler-, il apparaît que cela ne fait aucun doute. Qu'il le sait et que cela lui convient.

Philippe Piguet



**Olivier Masmonteil, *5 minutes after*, 2017.
Huile sur Toile, 180 x 120 cm**



Olivier Masmonteil, *Sans-Titre*, 2020.
Huile sur Toile, 150 × 150 cm



Olivier Masmonteil, *Sans-Titre*, 2020.
Huile sur Toile, 180 × 180 cm

Olivier Masmonteil
est né en 1973, il vit
et travaille à Paris.

Il est représenté par la galerie
Thomas Bernard – Cortex Athletico
à Paris, France.

Expositions individuelles et collectives (sélection)

- 2022** ■ *Peinture. La fausse ingénue*,
Fondation Fernet-Branca, France, 2022
- 2021** ■ *La peinture dévoilée*, , Maison des Arts,
Châtillon, France.
- 2020** ■ *Over the rainbow*, Red Bull Hangar 7
Salzburg, Autriche
■ *Masmonteil, des horizons si grands*,
Suquet des artistes, Cannes, France
■ *Le voile effacé*, Galerie Thomas Bernard
- Cortex Athletico, Paris, France,
- 2019** ■ *Paysage*, Galerie Cortex Athletico, Paris, France
■ *Tandem*, avec Marc Desgrandchamps, La Chapelle
des Cordeliers, Toulouse, France, de Valamas
- 2018** ■ *L'espace des métamorphoses*
Cité des Arts, Chambéry, France.
■ *Paysages recomposés*, Association Le Mur,
Le Prieuré de Pont-Loup, Moret sur Loing, France,
- 2017** ■ *Diane à la chasse*, Schloss Gabelhofen,
Fohnsdorf, Autriche
■ *De Gimel à Ushuaïa*, Château de Sédières
Clergoux, France
■ *5 × 2 + 1*, Art [], Collector, La Patinoire,
Bruxelles, Belgique
■ *Parfums de femmes*, FIAC, Chambres à part 13,
Grand Musée du Parfum, Paris.
- 2015** ■ *What a wonderful world*,
Galerie Dukan, Leipzig, Allemagne, 2015
■ *Memories*, Fonds culturel de l'Ermitage,
Garches, France.
- 2013** ■ *Clouds*, Leopold Museum,
Vienne, Autriche.

Commandes

- Hôtel Mme Rêve, Paris, France
- Hotel St. Regis, Venise, Italie
- Plafond du Pavillon Ledoyen, Paris, France

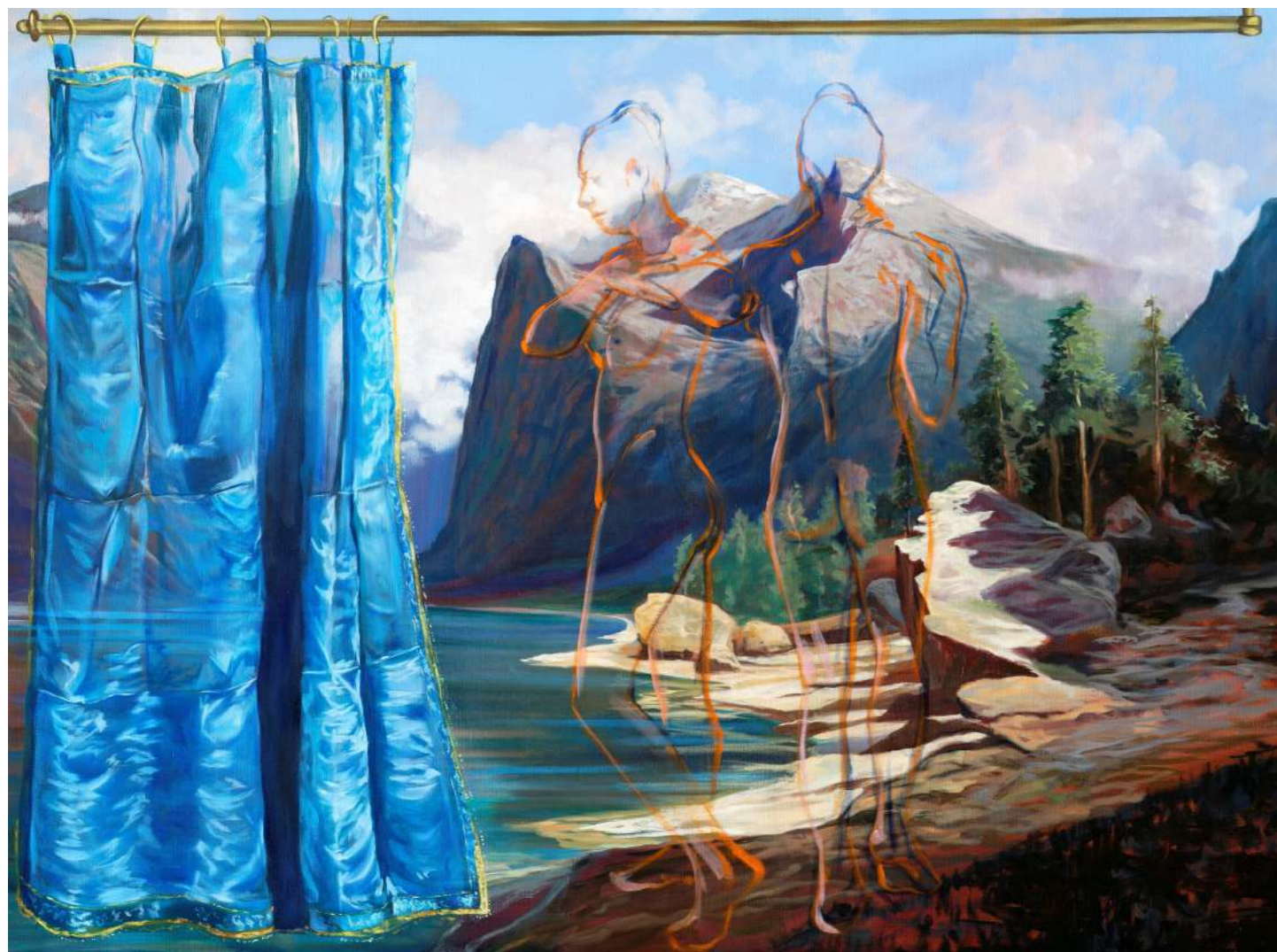
Collections

- Ministère des Affaires Etrangères Français, Paris
- Fondation Claudine et Jean-Marc Salomon, France
- Fondation Colas, France
- Fondation Eileen S. Kaminsky Family,
New York, États-Unis.
- FMAC (Le Fonds municipal d'art contemporain), Paris.
- FNAC (Fonds National d'Art Contemporain/National
Contemporary Art Fund)
- FRAC (Fonds Régional d'Art Contemporain/Regional
Contemporary Art Funds) Alsace, France.
- FRAC (Fonds Régional d'Art Contemporain/Regional
Contemporary Art Funds) Haute-Normandie, France.
- Musée d'Art Contemporain de Strasbourg, France.



Olivier Masmonteil, *Sans-Titre*, 2020.
Huile sur Toile, 150 × 150 cm

Olivier Masmonteil, *Sans-Titre*, 2020.
Huile sur Toile, 150 × 150 cm



**Olivier Masmonteil, *Sans-Titre*, 2020.
Huile sur Toile, 150 × 150 cm**



Olivier Masmonteil, *Sans-Titre*, 2020.
Huile sur Toile, 150 × 150 cm

LA TRÉMOLIÈRE



LE CHÂTEAU

Le château de la Trémolière date de la fin du XV^e siècle. Il est composé d'un corps de logis quadrangulaire à deux étages et d'une tour avec un escalier à vis, couronnée de mâchicoulis. L'histoire de la Trémolière est intimement liée à la famille de Montclar, une des plus vieilles familles de Haute Auvergne. Bâti en Basalte, pierre volcanique du pays, il a été réaménagé à la fin du XVII^e siècle et se présente comme une gentilhommière typique de la fin du règne de Louis XIV. Dans les grandes pièces de la demeure, outre l'extraordinaire collection de tapisseries, vous trouvez des boiseries et peintures de l'époque. Le château est devenu propriété de la commune en 1860 pour en devenir le presbytère.

LE BESTIAIRE FANTASTIQUE

Le « Bestiaire fantastique », classé monument historique, est une collection unique de dix tapisseries du style le plus ancien d'Aubusson appelé « Verdre aux feuilles de choux » ou « aux aristoloches ». Tissées à l'occasion du mariage de Guy de Montclar et de Renée Chalus d'Orcival en 1586, elles représentent des scènes oniriques où, devant des paysages lointains de châteaux, de villes et de villages très réalistes et dans un enchevêtrement exubérant de verdure fantasmagoriques, se mêlent des représentations plus ou moins réalistes d'animaux domestiques ou exotiques, réels ou imaginaires.

LE VERGER DE DÉDUIT

En écho à l'extravagance et la luxuriance de la nature présente dans les « verdure », vous sortez du bâtiment principal pour plonger dans le « Verger de Déduit », jardin contemporain d'inspiration médiévale dessiné par les architectes paysagistes Ossart et Maurières. Dans les pas du héros du *Roman de la Rose*, vous partez à la découverte des différents enclos qui, comme dans le jardin imaginaire de Déduit (« Plaisir » en vieux français), éveillent vos cinq sens : la Vue des couleurs du carré central, l'Ouïe des chants des oiseaux, le Goût des fruits du verger, le Toucher de la prairie accueillante, les Odeurs des plantes et des fleurs. Après être passé par les quatre fleuves du Paradis, vous flânez en direction de la fontaine de Narcisse à la quête du reflet de la Rose aimée.

EXPOS D'ÉTÉ

C'est dans ce magnifique écrin que chaque année sont présentées côte à côte deux expositions très complémentaires : les peintres du Dimanche exposent dans le fournil du château tandis que les salles et le grenier du château abritent les œuvres d'un créateur de renom mises en scène par l'artiste lui-même et par la galerie Claire Gastaud de Clermont-Ferrand. Toujours en lien avec la nature, les « expos d'été du château de la Trémolière » ont déjà présenté les œuvres de :

2011	HENRY CUECO
2012	NILS-UDO
2013	JACQUES BOSSER
2014	BERTRAND GADENNE
2015	ROLAND COGNET
2016	GEORGES ROUSSE
2017	ANNE-SOPHIE ÉMARD
2018	NANAZIN POUYANDEH
2019	GAËL DAVRINCHE
2020	FABIEN VERSCHAERE



IMAGES DISPONIBLES SUR LE SITE DE LA GALERIE CLAIRE GASTAUD
WWW.CLAIRE-GASTAUD.COM OU EN CONTACTANT DIRECTEMENT
LA GALERIE À L'ADRESSE : CAROLINE@CLAIRE-GASTAUD.COM

INFOS PRATIQUES

ADRESSE

Château de La Trémolière
15380 Anglards-de-Salers

HORAIRES

Tous les jours sauf le lundi matin

Juillet-Août 10h30-12h30
14h00-19h00

Septembre 14h00-18h00

TARIFS

Plein Tarif 5.00 euros
Tarif Réduit 3.50 euros

CONTACT

Municipalité d'Anglards-de-Salers
anglards-de-salers.mairie@wanadoo.fr
+33 (0)4 71 40 00 02

ORGANISATION / COORDINATION

Galerie Claire Gastaud
galerie@claire-gastaud.com
+33 (0)4 73 92 07 97

LE CHÂTEAU DE LA TRÉMOLIÈRE

chateaudelatremoliere@gmail.com
+33 (0)6 44 23 97 29

PARTENAIRES

PARTENAIRES INSTITUTIONNELS

**Ministère de la culture
et de la communication**
www.culturecommunication.gouv.fr

Le conseil départemental du Cantal
www.cantal.fr

La Région Auvergne Rhone Alpes
www.auvergnerhonealpes.fr

Pays de Salers
www.pays-salers.fr

Commune d'Anglards-de-Salers
anglards-de-salers.mairie@wanadoo.fr
standard de la mairie +33 (0)4 71 40 00 02

PARTENAIRE PRIVÉ

Galerie Claire Gastaud
www.claire-gastaud.com

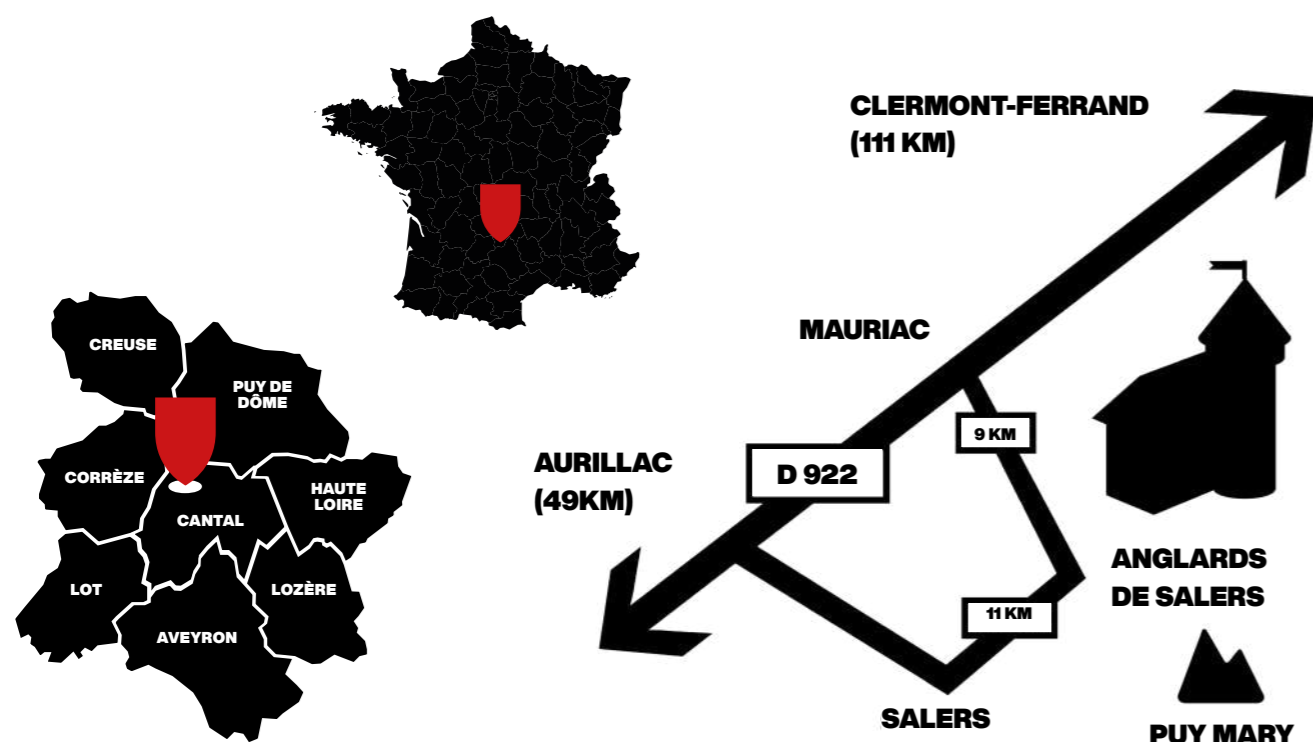
La galerie Claire Gastaud s'est forgé une solide réputation en restant fidèle à sa ligne éditoriale: présenter une sélection de grands noms de l'art contemporain tout en apportant son soutien actif à de jeunes artistes émergents. Initiatrice de projets d'envergure – expositions hors les murs, commandes d'œuvres, aide à la réalisation de créations in situ – la galerie souhaite aussi accompagner chacun de ses artistes dans la durée.

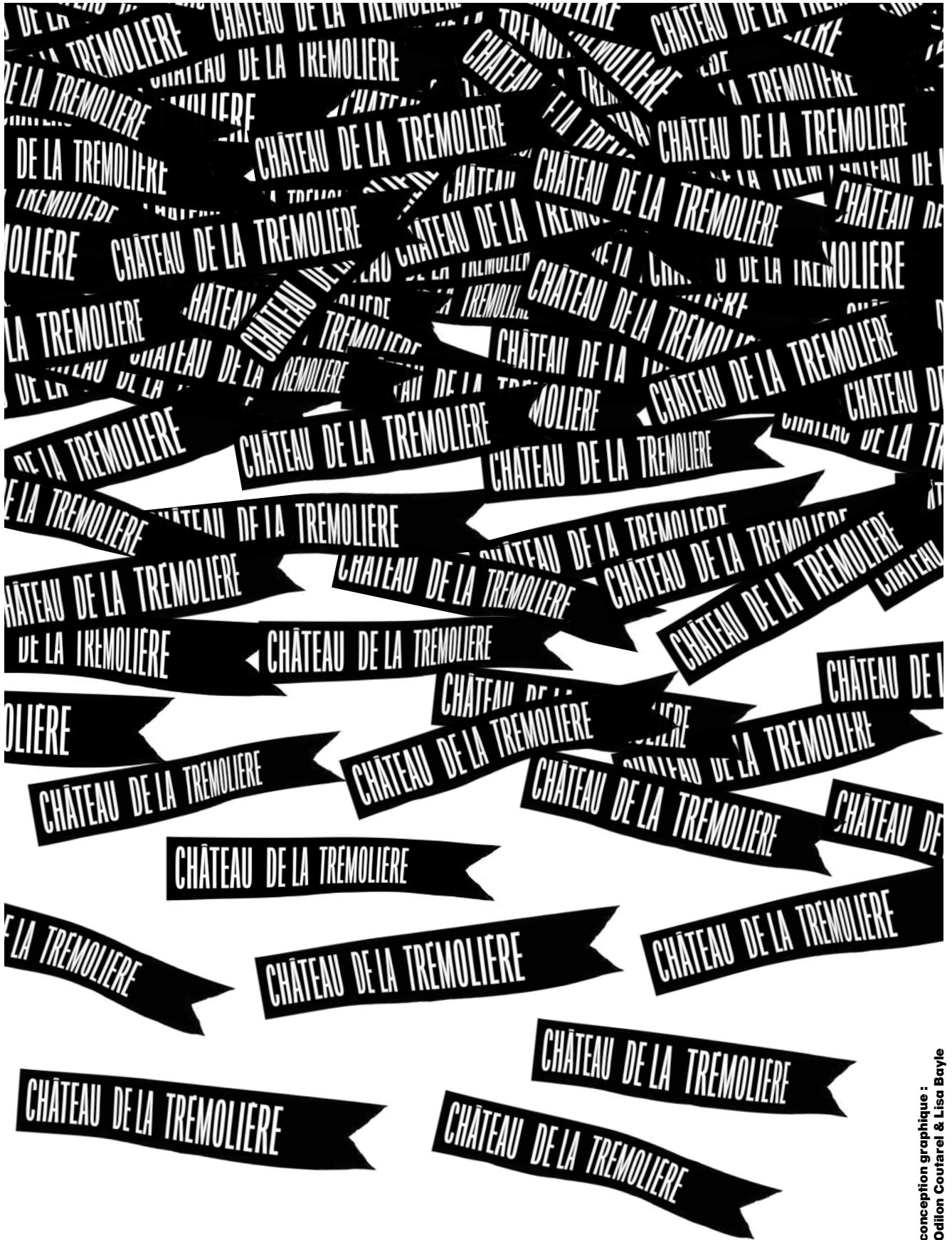
RÉSEAUX SOCIAUX

 @chateaudelatremoliere
#chateaudelatremoliere
#exposdete #samuelrousseau

 Les expos d'été
du château de
la Trémolière

 Mairie
d'Anglards
de Salers





conception graphique :
Odilon Coutarel & Lisa Bayle



le château
de la
trémolière

exposition d'été de
Olivier Masmonteil

entre juin - sept.
2023

ouvert tous les jours
sauf le lundi matin

chateaudelatremoliere
@gmail.com

04.71.40.55.72
04.71.40.00.02

open all the week except
on the monday morning

chateaudelatremoliere
@gmail.com

+33 (0)4.71.40.55.72
+33 (0)4.71.40.00.02