



# Henri CUECO

10 juillet – 30 Août 2011

Château de la Trémolière,  
Anglards de Salers, Cantal

Artiste

# Henri Cueco

Lieu

## Château de la Trémolière Anglards de Salers, Cantal

Vernissage

Samedi 9 juillet 2011 en présence de l'artiste

Date

10 juillet au 31 août 2011

Horaires

Tous les jours sauf lundi matin  
De 10 h30 à 12h30 et de 14 heures à 19 heures

Exposition

Peintures et dessins

Organisation

Municipalité d'Anglards de Salers  
Francois Descoeur  
[Anglards-de-salers.mairie@wanadoo.fr](mailto:Anglards-de-salers.mairie@wanadoo.fr)

Coordination

Galerie Claire Gastaud  
[Caroline@claire-gastaud.com](mailto:Caroline@claire-gastaud.com)  
04 73 92 07 97  
06 29 95 88 60



## « Les expos d'été du château de la Trémolière »

C'est une exposition d'Henri CUECO qui inaugurerait « Les expos d'été du château de la Trémolière ». Henri CUECO est né à Uzerche (Corrèze) en 1929, il vit entre Paris et la Corrèze, il appartient au mouvement de la Figuration Narrative. Une vingtaine d'œuvres de différentes périodes historiques de l'artiste seront présentées en dialogue avec les Vergers de Déduit. Le travail de Cueco exprime particulièrement le rapport de l'homme à la nature, extrêmement présente dans ce lieu d'exception.



# Henri CUECO, artiste multiple

## **Le peintre**

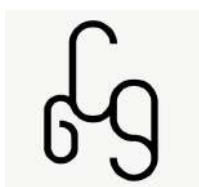
Henri Cueco est une personnalité marquante de la Figuration Narrative et un membre fondateur de la Coopérative des Malassis. Dans son travail, différentes périodes se succèdent : De 1965 à 1975 *Les Jeux d'Adultes* et *Les Hommes Rouges* ; de 1972 à 1976, *Les Chiens* et *Les Claustres* ; de 1977 à 1987, *Les Herbes/Paysages* dessinés marquent un retour au motif ; de 1987 à 1990, *Sols d'Afrique*. Dès 1986, il peint les objets qu'il accumule sur des petits formats tout en déclarant : *J'ai voulu prendre un risque avec la banalité et parfois c'est elle qui a gagné*. Il dresse l'inventaire de sa collection dans son livre *Le collectionneur de collections*. Collectionneur dans l'âme ou âme d'un collectionneur – L'humanité se divise pour lui en deux catégories : les jeteurs et les gardeurs. Si bien qu'en plus des trésors arrachés aux décharges ou chinés, il vit parmi tous les objets dont il refuse de se défaire : cailloux, noyaux et queues de cerises, noyaux de pêches, de prunes, noisettes, amandes, cailloux, bouts et entaillures de crayons, papiers froissés, ficelles, élastiques de bureau, etc. Dans les années 90, vient la série les petits paysages, petits tableaux de vues de son atelier en Corrèze. En 2003, année de la canicule, Cueco se tourne vers les misères subies par son jardin durant cet été. Il les dessine aussi ordonnées et précises dans leurs plis que ceux des robes des sœurs de Port-Royal. Le thème permanent, récurrent de son travail est le rapport de l'homme à la nature.

## **L'écrivain**

Esprit doué d'un grand sens de l'humour, il publie aussi de nombreux textes : en 1993, il publie son journal d'atelier, ou, *Journal d'une pomme de terre*, *L'Arène de l'art*, *Journal d'atelier ou Le Journal d'une pomme de terre*, *Le Volcan*, *Discours inaugural du centre national de la faute d'orthographe et du lapsus*, *Le Troubadour à plumes*, *l'Inventaire des queues de cerises*, *Dessine-moi un bouton*, *Dialogue avec mon jardinier*, *Le collectionneur de collections*.

## **L'homme de radio**

Henri Cueco est aussi un homme de radio : il participe régulièrement depuis de nombreuses années aux émissions radiophoniques « *Les Décaqués* » et « *Les Papous dans la tête* » sur France Culture.



# Le château de la Trémolière, Anglards de Salers,

Ce village de 800 habitants, situé au sud de l'Auvergne, est célèbre pour château « Le château de la Trémolière » dans lequel sont présentés une remarquable collection de tapisseries et pour son Jardin, réalisé par Ossart & Maurières, jardin contemporain d'inspiration médiévale

## LE CHATEAU DE LA TREMOLIERE

Édifice datant du XV<sup>ème</sup>, le château est marqué par une tour ronde à mâchicoulis, une toiture en poivrière ainsi qu'un escalier. Il est doté d'une forme rectangulaire et est réparti sur trois niveaux, desservis par une ancienne tour escalier. Lors de son édification, il constituait la base d'une seigneurie de la famille de Montclar. Dans les deux premiers étages du Château de la Trémolière se trouvent une magnifique collection de 10 tapisseries d'Aubusson datant du XVI<sup>ème</sup> siècle, dont « Le Bestiaire fantastique », classée Monument Historique..



## LE VERGER DE DÉDUIT

Le jardin du Château de la Trémolière, labellisé « Jardin remarquable » a été réalisé par Eric OSSART et Arnaud MAURIERES.

Ce jardin contemporain d'inspiration médiévale est né du mariage entre l'imaginaire pictural des tapisseries du château et l'imaginaire littéraire du précieux écrit « Le Roman de la Rose ». A l'intérieur de ce jardin clos, le visiteur poursuivra son chemin en traversant des enclos successifs qui le conduiront à une fontaine où il apercevra le reflet de la rose.

*A voir : Arbres fruitiers, Fleurs annuelles, Vieux fruitiers incorporés au jardin contemporain avec un cloître de tilleuls. Thèmes : Contemporain*



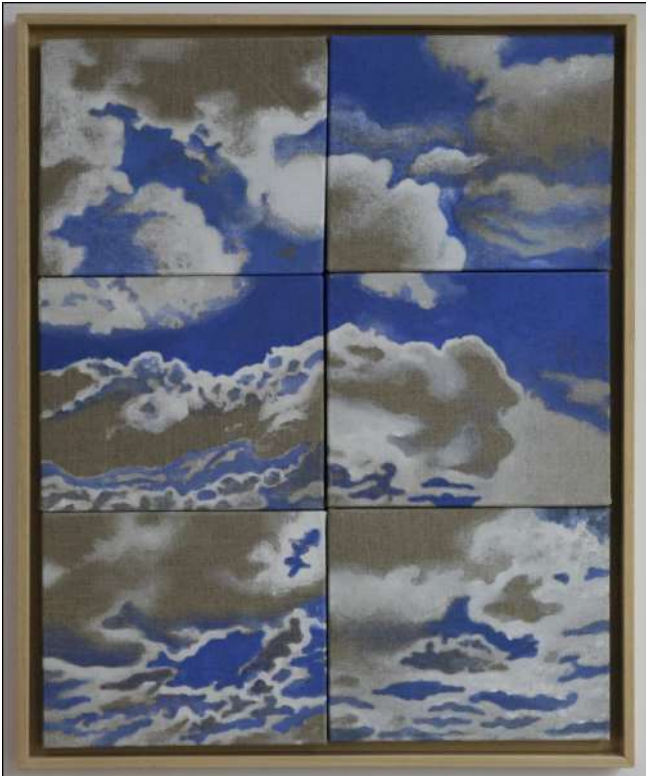


# L'exposition, peintures et dessins d'Henri Cueco

Série des « petits paysages »



Série des « Ciels »



Série des « Pommes de terre »





Série des « Saxifrages »



Série des « Chiens qui sautent »



# Partenaires

Commune d'Anglards de Salers

Drac Auvergne Ministère de la Culture

Ministère de l'Intérieur

Conseil Général du Cantal

Communauté de commune du pays de Salers

Crédit Agricole

Entreprise Louis Geneste

Entreprise Naillet

Galerie Claire Gastaud



Commune Anglards de Salers

